



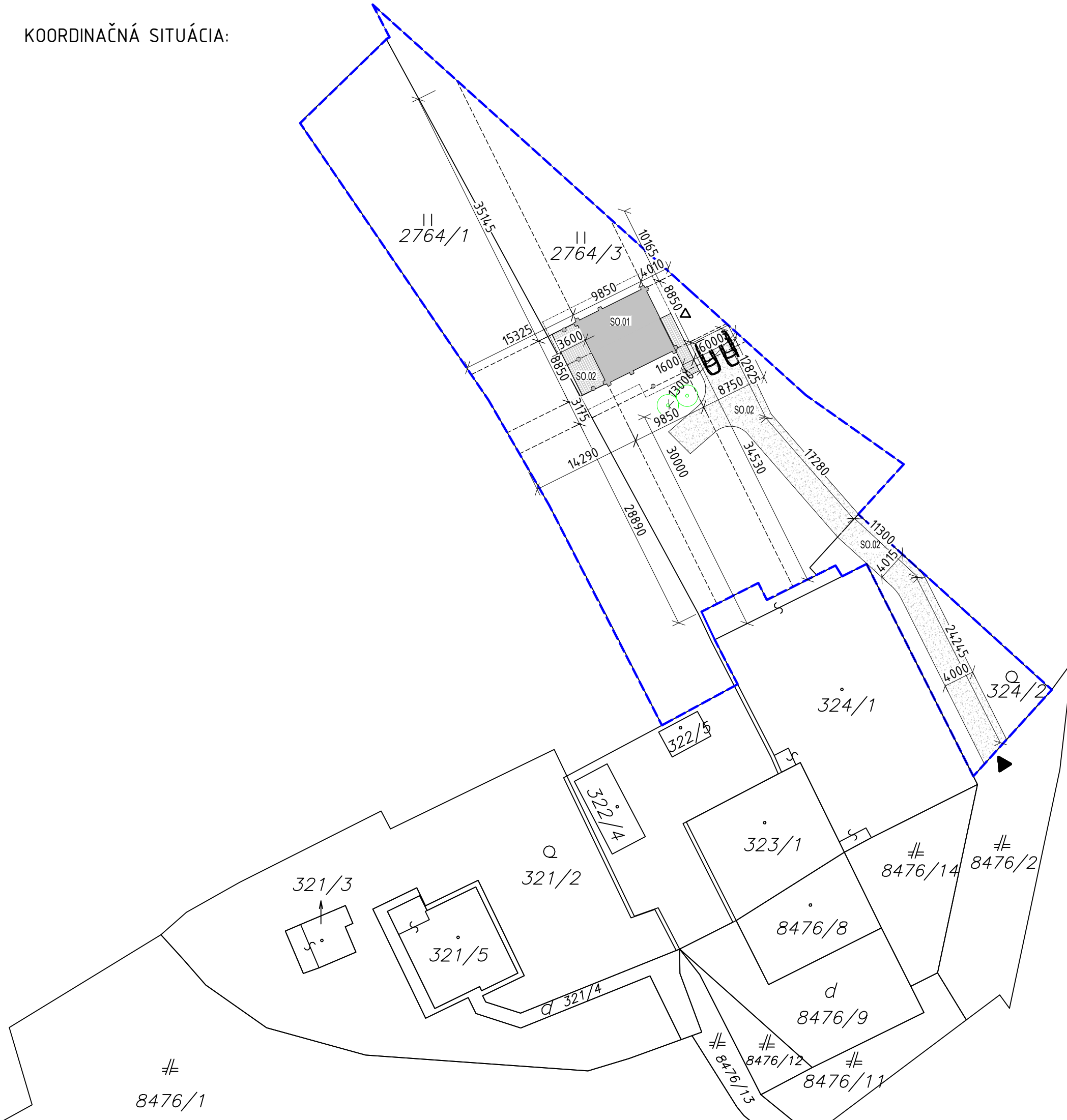



KOORDINAČNÁ SITUÁCIA:

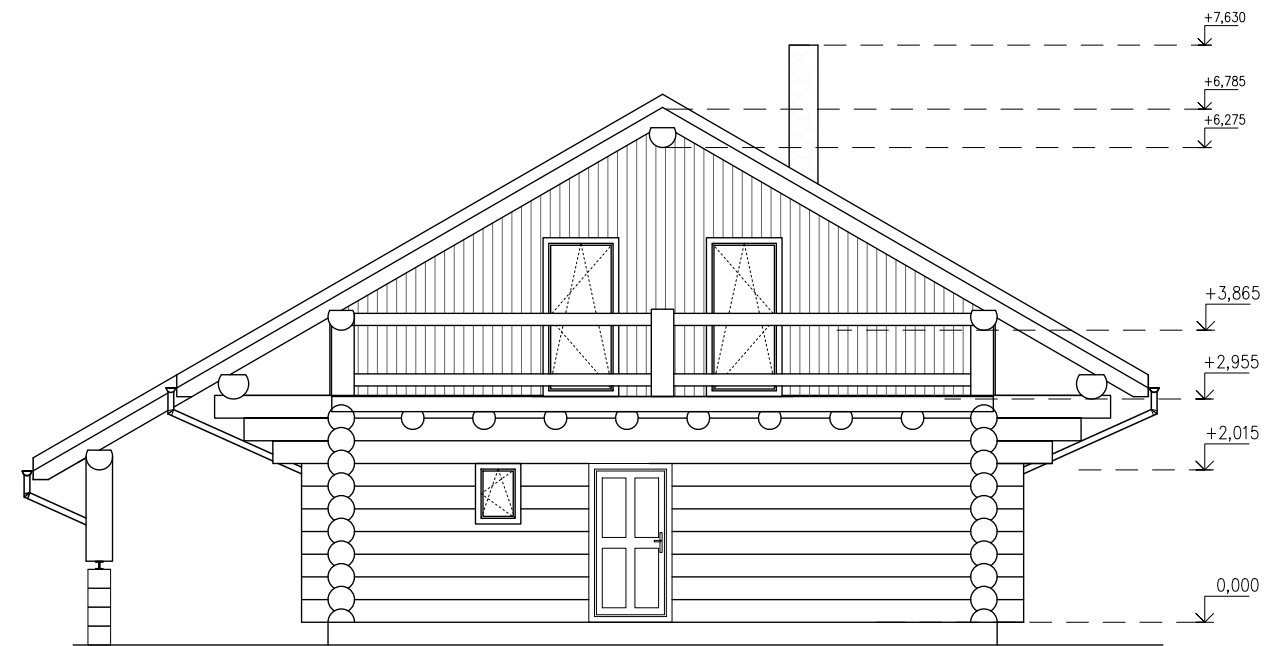
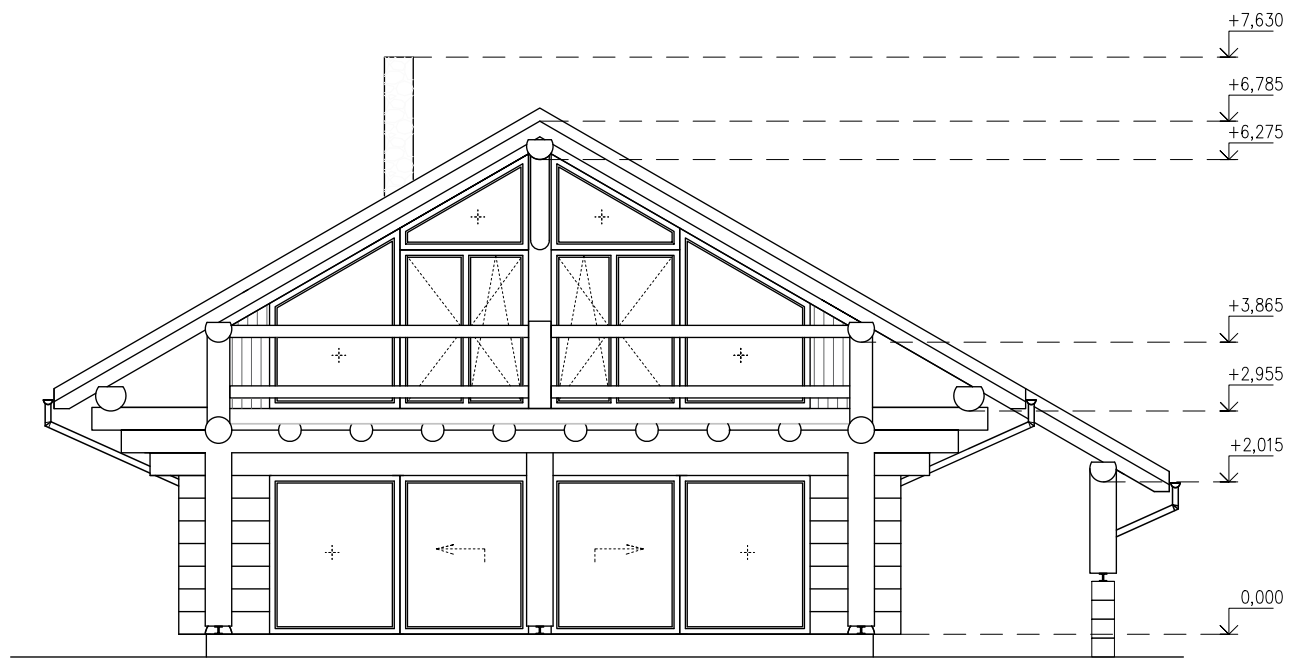
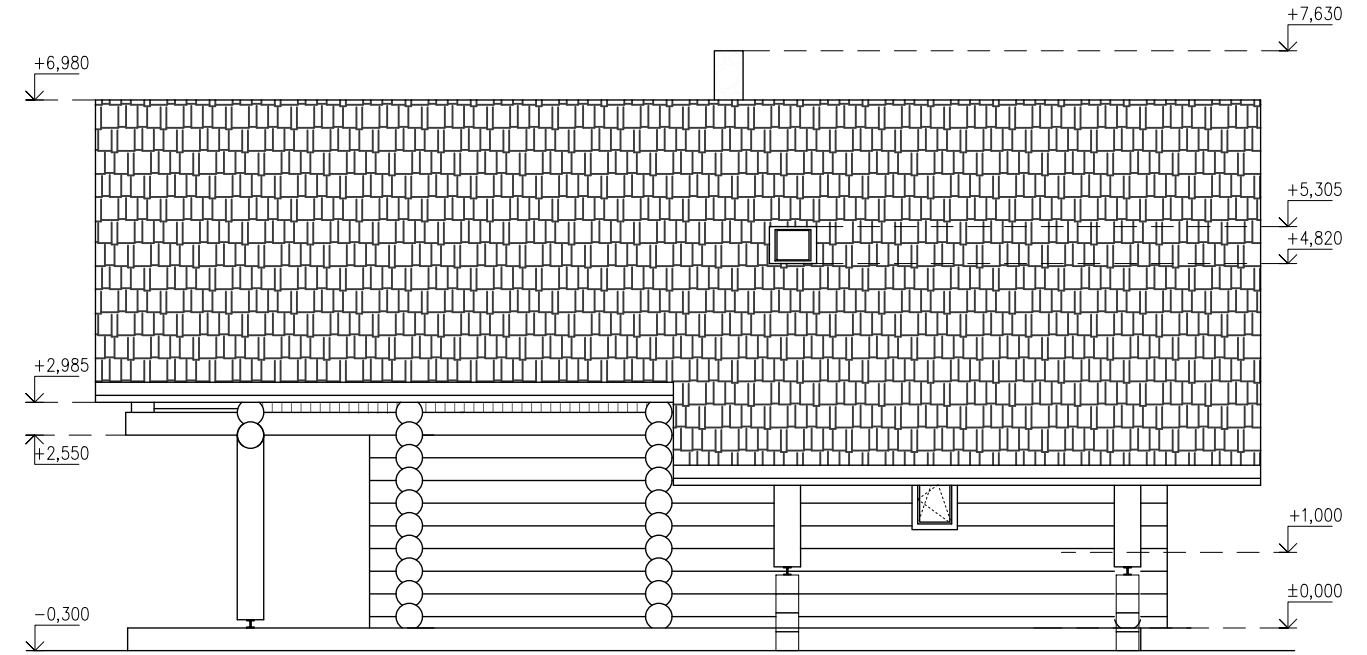
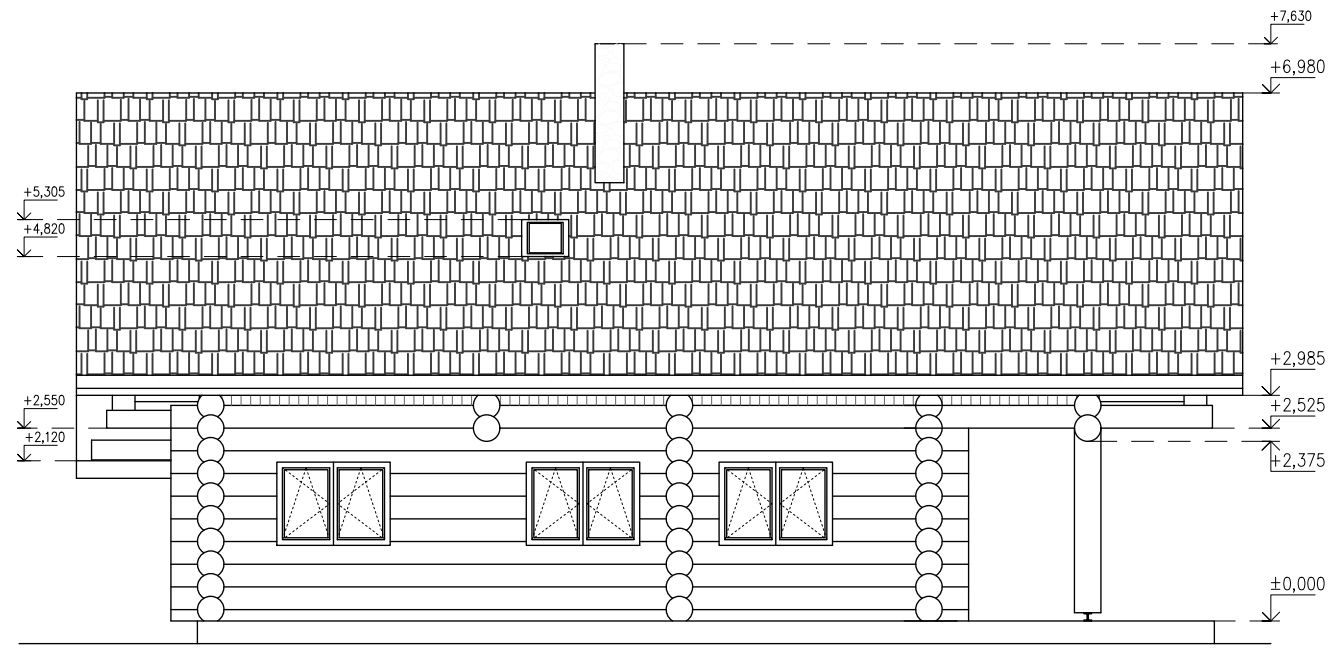
LEGENDA:

-  HRANICA POZEMKOV
  -  NAVRHOVANÁ NOVOSTAVBA REKREAČNEJ CHATY
  -  HLAVNÝ VSTUP DO OBJEKTU
  -  VJAZD NA POZEMOK
- OBJEKTOVÁ SKLADBA:
- SO.01 NAVRHOVANÁ NOVOSTAVBA REKREAČNEJ CHATY
  - SO.02 SPEVNENÉ PLOCHY (TERASY, CHODNÍKY, PARKOVISKÁ, PRÍSTUPOVÁ CESTA)



INVESTOR	PE-PEK s.r.o., 935 03 Bátovce 202	
MIESTO STAVBY	Bátovce 2764/3	
NÁZOV	SO.01 - Rekreačná chata	PROFESIA
AUTOR PROJEKTU	Zruby Rajec, s.r.o.	Architektúra
ZODP. PROJEKTANT	Ing.arch. Miloš Bronček	FORMÁT
VYPRACOVAL	Ing. Peter Papan	MIERKA
	STUPEŇ	DAŤUM
	PROJEKT PRE STAVBNÉ POVOLENIE	Č. VÝKRESU
	VÝKRES	<b>01</b>
	KOORDINAČNÁ SITUÁCIA	

# POHL'ADY



INVESTOR	PE-PEK s.r.o., 935 03 Bátovce 202	
MIESTO STAVBY	Bátovce 2764/3	
NÁZOV	SO.01 - Zrubový rodinný dom	
AUTOR PROJEKTU	Zruby Rajec, s.r.o.	PROFESIA Architektúra
ZODP. PROJEKTANT	Ing.arch. Miloš Bronček	FORMÁT 420x297
VYPRACOVAL	Ing. Peter Papan	MIERKA 1:100
STUPEŇ PROJEKT PRE STAVBNÉ POVOLENIE		DÁTUM 3/2025
VÝKRES Pohľady		Č. VÝKRESU <b>09</b>



# VIZUALIZÁCIE



INVESTOR	PE-PEK s.r.o., 935 03 Bátovce 202	
MIESTO STAVBY	Bátovce 2764/3	
NÁZOV	SO.01 - Zrubový rodinný dom	PROFESIA Architektúra
AUTOR PROJEKTU	Zruby Rajec, s.r.o.	FORMÁT 420x297
ZODP. PROJEKTANT	Ing.arch. Miloš Bronček	MIERKA 1:100
VYPRACOVAL	Ing. Peter Papan	DÁTUM 3/2025
STUPEŇ PROJEKT PRE STAVBNÉ POVOLENIE		Č. VÝKRESU <b>10</b>
VÝKRES Pohľady		