

Levanduľovo nad Lipovinou



O projekte

Myšlienka výsadby **levanduľového pola** v Levickom okrese vznikla na základe našich turisticko poznávacích zájazdov po svete. Tieto polia sú atraktívnym miestom a priťahujú veľkú pozornosť. Investičný zámer vznikol dlhodobým prieskumom trhu aj okolitých klimaticko-geologických podmienok. Rastlina Levandule lekárskej potrebuje k zdravému rastu suché podnebie, v zime prezimuje aj pod vstvou snehu, je mrazuvzdorná.

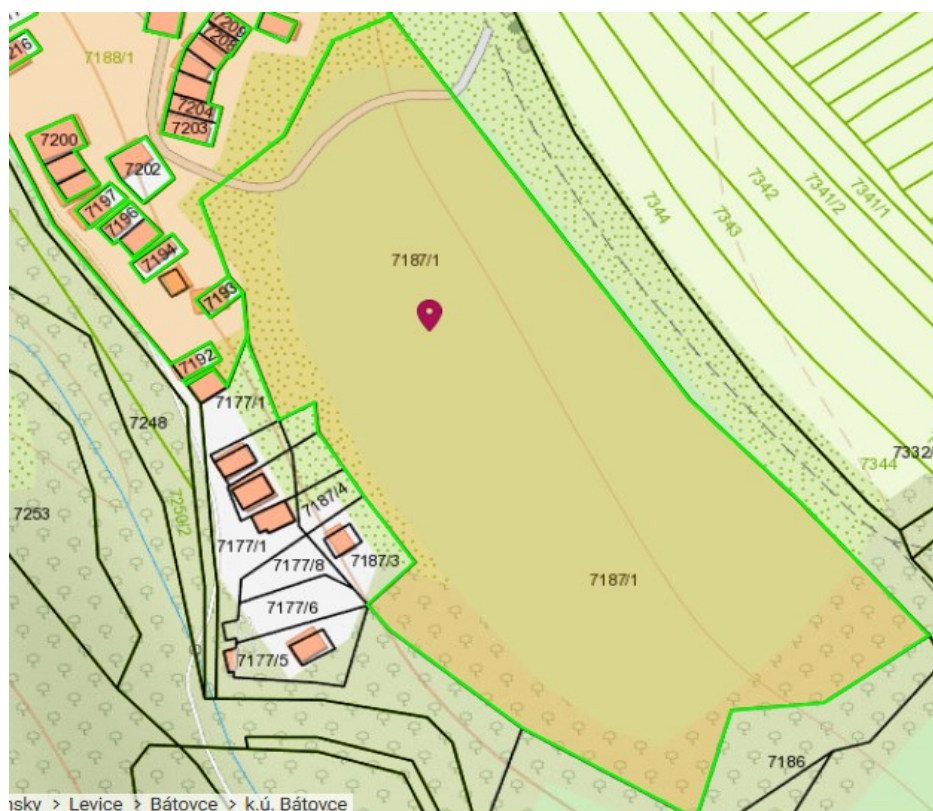
Investorky z *Ave Lingua s.r.o* (so sídlom v Leviciach) v zastúpení Eva Sužányiová a Lucia Pavlíková sa neformálne stretli so starostom obce p. Burčom a predstavili mu projekt pestovania levandule lekárskej úzkolistej pod názvom projektu „**Levanduľovo nad Lipovinou**“.

Investorky hľadajú vhodný priestor na realizáciu výsadby. Pán Burčo bol projektu naklonený a vytypoval vhodnú lokalitu v katastrálnom území Bátoviec t.j.:

parcely č. 7187/1 z LV č. 1, ktorá sa nachádza nad priehradou v rekreačnej oblasti.:

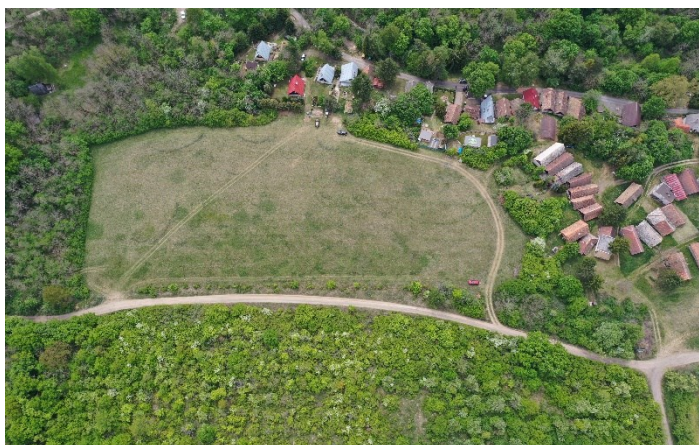
Parcelné číslo	Výmera v m ²	Druh pozemku	Spôsob využitia pozemku	Druh chránenej nehnuteľnosti	Spoločná nehnuteľnosť	Umiestnenie pozemku	Druh právneho vzťahu
7187/1	17646	Trvalý trávny porast	7		1	2	

Pred samotnou 1. etapou je potrebné písomne dohodnúť s obcou Bátovce podmienky užívania parcely číslo 7187/1 z LV č. 1:



Investorky by chceli obci navrhnúť odkúpenie jednej polovice hore uvedenej parcely, za ktorú by obci zaplatil vzájomne dohodnutú cenu. Táto kúpa by zabezpečila dlhodobú ochranu investičného zámeru.

Investorky ďalej navrhujú uzatvorenie nájomnej zmluvy s obcou Bátovce na dlhodobé užívanie druhej polovice hore uvedenej parcely po dobu 20 rokov. Za túto nájomnú časť Investorky navrhujú ročnú platbu 30 euro.



Investorky by v rámci zachovania dobrých susedných vzťahov chceli nájsť vhodný kompromis pre chatárov z dolnej časti hranice pozemku, ktorí prechádzajú k svojim pozemkom cez vytipovanú parcelu.

Investorky plánujú celý projekt viesť zásadami **Ekologického hospodárstva s certifikáciou**.



Výmera projektu:	celková plocha 1,7646 ha
-------------------------	-----------------------------

Druh liečivej rastliny	Začiatok plnej rodivosti	Celková produkčná výmera výsadiieb	Priemerná ročná úroda v plnej rodivosti
Levanduľa lekárska úzkolistá (<i>Levandula angustifolia</i>)	3. rok po výsadbe	1,7 ha	2 t

Termíny zahájenia a dokončenia projektu

Vzhľadom na finančnú náročnosť investície je výsadba plánovaná na tri etapy.

Etapa výsadby	Rok výsadby	Výmera v ha	Začiatok	Ukončenie
I. Príprava pozemku	2020	1,7646	Sept-Okt	2021 jar
II. Výsadba	2021	1,7646	Apríl	2021 Máj
III. Oplotenie pozemku + parkovacie miesta	2021		Jún	2021 September

V prípade, že príde k vzájomnej dohode a pochopeniu medzi zástupcami obce Bátovce a Investorm predpokladané začatie I. etapy projektu **Levanduľovo** je na jeseň 2020 predvýsadbovou prípravou pôdy. Následne v jarých mesiacoch roku 2021 prebehne II. etapa výsadby liečiva. Posledná III. Etapa sa začne bezprostredne po výsadbe (oplotenie pozemku a realizácia parkovacieho priestoru).

Je reálny predpoklad, že plná úroda liečiva bude v 3.roku od výsadby (leto 2024).

Investorky plánujú **Levanduľovo** užívať pri maximálnej starostlivosti **minimálne 20 rokov** od ukončenia realizácie projektu.

01 – Prvá etapa - Prípravné práce pred výsadbou:

Vytipovanú parcelu je potrebné na jeseň 2020 pripraviť : kultivácia trávnatého porastu, zmäkčenie pôdných vrstiev, ekologické hnojenie maštalným hnojom.

Jednou z hlavných podmienok normálneho vývoja ako aj úspešného pestovania rastlín je vytvorenie optimálneho pestovateľského prostredia, ktoré je okrem vlhových a poveternostných podmienok determinované dostatkom organického podielu v pôde, optimálnou pôdnou reakciou a dostatočným množstvom prístupných živín, zohľadňujúc nároky pestovaných rastlín.

Po dokonalej rekultivácii pôdy vrátane hnojenia maštalným hnojom a dosýtenia základných živín na optimálnu hladinu, sa vykoná samotná výsadba podľa termínov agrotechnickej postupnosti.

02 - Druhá etapa - Výsadba

Predvýsadbová príprava pôdy sa začne vykonávať aj bezprostredne na jar. Táto položka zahŕňa technologický postup a náklady na zlepšenie fyzikálnych vlastností a štruktúru pôdy po zimných mesiacoch. V chronologickom pracovnom postupe budú pôdy zapracované hnojivá v anorganickej a organickej forme.

Predvýsadbová príprava pôdy znamená : úprava pôdnej reakcie vápnením; hnojenie organickými hnojivami; aplikácia dávok živín ako je fosfor, draslík a horčík. Tesne pred výsadbou sa pozemok vyrovná smykovaním a bránením a následne sa zrealizuje samotná výsadba.

Druhá etapa výsadby sa uskutoční v jarných mesiacoch (Apríl) roku 2021.

Samostatná výsadba bude trvať približne 2 týždne; za pomoci brigádnikov je plánovaná výsaba približne do 20.000 ks kríkov Levanduľe lekárskej, kríky budú zakúpené od zahraničného partnera, ktorý sa venuje pestovaniu kvetín a liečiv pre veľkoobchody. Osvedčenou metódou je vyhlbiť jamu na určené miesto, spolovice ju zaplniť pieskom, štrkom, poliať a doň po jednom zastoknúť odrezky. Následne dorovnať čiastočne zeminou tak, aby časti odrezkov s prvými listami boli nad zemou. Po výsadbe sa bude realizovať krátkodobé polievanie sadeníc (prvé dva týždne od výsadby).

Výsadba sa bude realizovať do agrotextilie:



Opis a požiadavky na správnu výsadbu liečiva :

Levanduľa (latinsky lavandula) patrí do čeľade hluchavkovitých (Lamiaceae). Je to nízky trsovitý poloker. Je medonosná a na mnohých miestach sa pestuje aj pre okrasu, nielen pre liečivé účinky. Pochádza z južnej časti Európy, z oblasti Stredozemného mora. Obľubuje teplo a slnko. Má rada skôr kamenistú, ľahko priepustnú vápenatú pôdu. **Nie je náročná na vodu a dobre znáša aj dlhotrvajúce suchá.** Ak je pestovaná v lepších pôdach, odvdáči sa za to vyššími výnosmi kvetov, resp. oleja. Kvetý má najčastejšie modrofialové či tmavo modré. Existuje však množstvo farebných odtieňov počnúc bielou cez žltú až po červenkastú či tmavofialovú.

Iba levanduľa úzkolistá sa používa na lekárske účely vo farmaceutickom priemysle. Ich závislosť na svetle a teple ovplyvňuje aj kvalitu ich oleja. Hlavne preto sa pestujú na územiach s južným svahom, resp. v južnom smere.

Levanduľu sadíme v pomerne veľkých rozostupoch (0,5 - 1 m), pretože niektoré kultivary sa v dospelosti rozrastú až do metrovej výšky aj šírky. Pôda na výsadbu levandule nemusí byť bohatá na živiny, no každopádne by mala byť maximálne priepustná. Ak je na pozemku ťažká ílovitá pôda, musí sa premiešať pred sadením s pieskom, štrkom alebo iným priepustným materiálom. Na výsadbu sú vhodné suché, nepodmáčané miesta, odkiaľ dobre odteka prebytočná voda.

Pri samotnom sadení vykopeme výsadbovú jamu – dva krát hlbšiu a širšiu ako je koreňová sústava levandule, vložíme do nej vysádzanú rastlinu, prihrnieme pôdou, utlačíme a výdatne zalejeme. Polievame raz týždenne až pokým sa rastlina nezakorení. Následne si vystačí s vodou zo zrážok.

03 - Tretia etapa – Oplotenie pozemku + vytvorenie parkovacích miest

Investorky plánujú oplotiť parcelu kvôli ochrane levanduľového poľa a zvažujú aj zavedenie kamerového systému. Oplotením sa zabezpečí ochrana investície a udržateľnosť projektu. Pred oplotením je nutný geometrický plán pozemku s presne vytýčenými bodmi hraníc pozemku.

Na pozemku bude jedna vstupná brána.

Investorky sú si vedomé, že bude potrebné vytvoriť aj niekoľko parkovacích miest. Vytvorenie parkovacích miest by sa prerokovalo s obecným zastupiteľstvom, či sa v okolí predmetnej parcely nahnáda vhodné miesto na umiestnenie parkovania pre max. 10 osobných automobilov (pre návštevníkov).

Ak je v blízkosti parcely elektrická prípojka a voda budú tieto siete využívané na predmetnej parcele.

Využitie produkcie

Dospelá rastlina Levandule lekárskej má širokospektrálne využitie. Napríklad:

- Z kvetu sa destiluje silica (olej, esencia) použiteľná v kozmetickom a farmaceutickom priemysle.
- Kvet sa môže používať aj v kuchyni /čaje, sirupy, džem/, prípadne výroba dekoračných aromatických predmetov /vankúšiky, levandľové sviečky/.
- Niektorí spracovatelia vyrábajú aj levanduľovú kávu ako zmes Arabiky a Levandule. Je silne aromatická.
- Kvet so stonkou sa využíva aj pre prípravu lahodného ukludňujúceho čaju.
- Celá rastlina sa luhovaním využíva na výrobu osviežujúceho ružového levanduľového vína.
- Kvet je veľmi aromatický a priťahuje včelstvo čím sa dá vyprodukovať určité množstvo medu s vysokým podielom levandule.

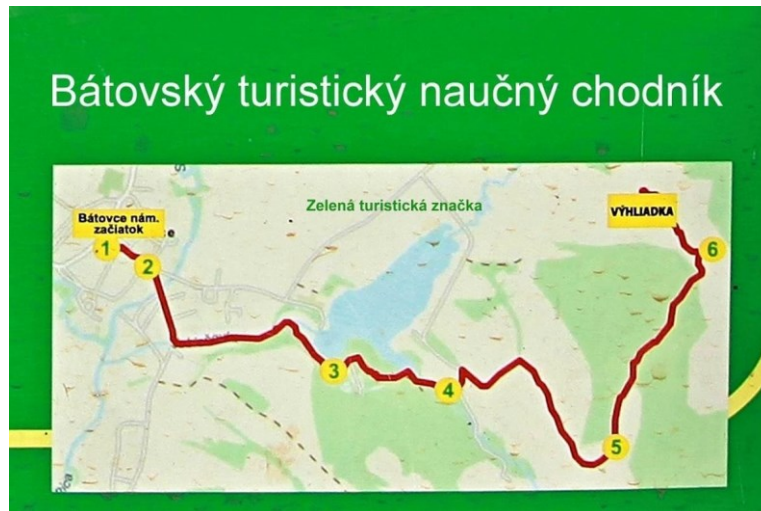


Hlavným zámerom Investoriek je **pestovateľsko-obchodná činnosť**, nie spracovateľská. Investorky si vyhradzuje právo nakladať s celou úrodou podľa svojho uváženia.

Levanduľovo a prínos pre obec Bátovce

Levanduľové pole prinesie obci ďalší dôvod návštevy turistov a zvýrazní Bátovce na mape Slovenska ešte viac. Bude to ekologický projekt, ktorý na seba vie naviazať rôzne aktivity : školenia o bylinkách, včelárstvo, predaj z dvora výrobkov z levanduľe.

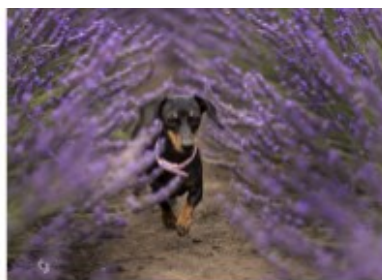
Levanduľovo sa môže stať atraktívnym miestom na trase Bátovského turisticko-náučného chodníka, medzi stanovišťom č. 3 nad priehradou Lipovina a stanovišťom č. 4 Bátovské ľochy.



Podobný projekt **levanduľového poľa** je na Slovensku iba v lokalite Záhorie.

Bátovské Levanduľovo by sa v rámci Nitrianskeho kraja stalo unikátnym ekologickým projektom.

Levanduľovo nad Lipovinou bude v rámci návštevnosti ponúkať možnosti fotografovania v čase kvitnutia (jún-august) na základe **vopred rezervovaného termínu**. Povolené bude maximálne 8 ľudí na poli v jednom čase. Týmto spôsobom to bude riadená návštevnosť, aby sa okolie nepreplnilo autami.



Investorky plánujú sezónne ponúknuť **pracovné miesta** pre niekoľko desiatok ľudí z obce (agro práce, výsadba, práce na oplatení, starostlivosť o rastliny, zber a balenie úrody, stráženie poľa, ..).

Investorky môžu určitú časť úrody ponúknuť na spracovanie miestnym remeselníkom a s výsledným produktom ako napríklad med, víno, sirupy sa môže obec Bátovce prezentovať na Gazdovských trhoch alebo Bátovskom jarmoku.

Pokiaľ by obec Bátovce bola s projektom spokojná je tu potenciál rozšírenia aj na ďalšie trávnaté parcely.



O investorkách: Máme skúsenosti v rôznych projektoch, dobrovoľníctve a vysoký záujem o ekológiu. Urcitý čas sme strávili cestovaním čo nám do života prinieslo inovatívne myšlienky a zaujímavé kontakty.

ĎAKUJEME vopred za kladnú odpoveď.

Vypracovali investorky: Eva Szufányiová a Lucia Pavlíková

Máj 2020